

# OptiPlex 7440 All-in-One

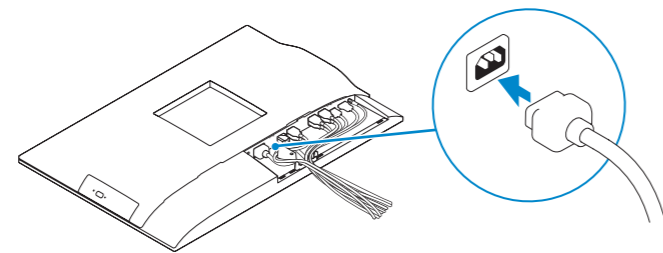
## Quick Start Guide

Panduan Pengaktifan Cepat  
Guía de inicio rápido  
Hướng dẫn khởi động nhanh  
دليل البدء السريع



### 1 Connect the power cable and other devices

Sambungkan kabel daya dan perangkat lain  
Conecte el cable de alimentación y otros dispositivos  
Đầu nối cáp nguồn và các thiết bị khác  
توصيل كابل الطاقة والأجهزة الأخرى



**NOTE:** If you are connecting a wireless keyboard or mouse, see the documentation that shipped with it.

**CATATAN:** Jika Anda menyambungkan keyboard nirkabel atau mouse, lihat dokumentasi yang dikirimkan bersamanya.

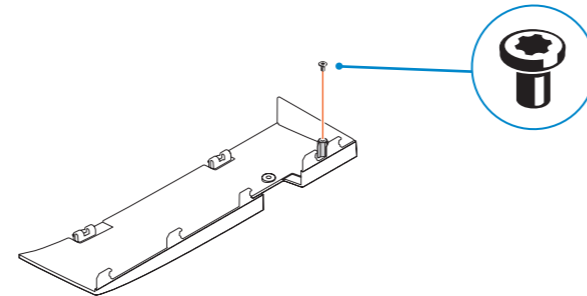
**NOTA:** Si conecta un mouse o teclado inalámbrico, consulte la documentación que se envía con los productos.

**GHI CHÚ:** Nếu bạn sắp kết nối một bàn phím hoặc chuột không dây, hãy xem tài liệu đi kèm với nó.

**ملاحظة:** عند توصيل لوحة مفاتيح أو ماوس لاسلكي، راجع المستندات المرفقة معه.

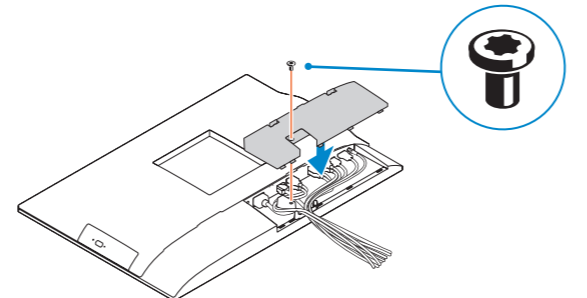
### 2 Remove the torx screw from the cable cover (Optional)

Lepaskan sekrup torx dari penutup kabel (Opsional)  
Retire el tornillo Torx de la cubierta de los cables (opcional)  
Tháo con vít chìm khỏi nắp cáp (Tùy chọn)  
أزل برغي توركس من غطاء الكابل (اختياري)



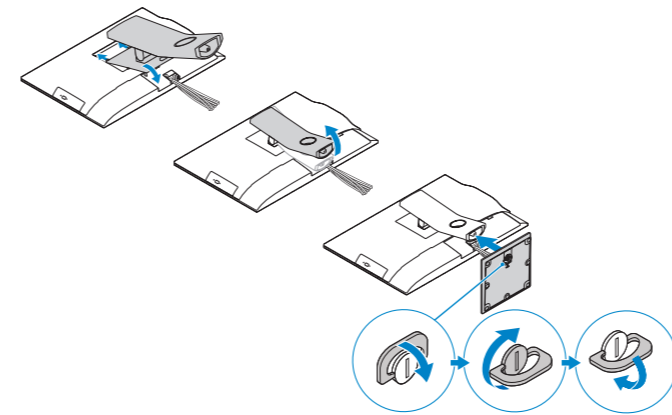
### 3 Install the cable cover (Optional)

Pasang penutup kabel (Opsional)  
Instale la cubierta de los cables (opcional)  
Lắp đặt nắp cáp (Tùy chọn)  
ركب غطاء الكابل (اختياري)



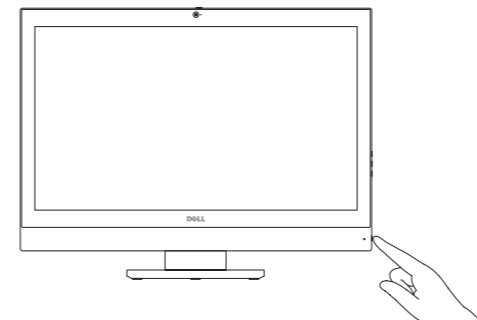
### 4 Install the stand

Pasangudukan | Instale el soporte  
Lắp đặt chân đế | تركيب الحامل



### 5 Press the power button

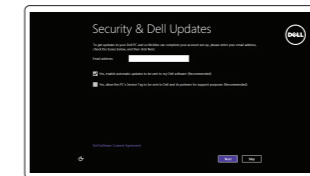
Tekan tombol daya | Pulse el botón de encendido  
Bấm nút nguồn | اضغط على زر التشغيل



### 6 Finish Windows setup

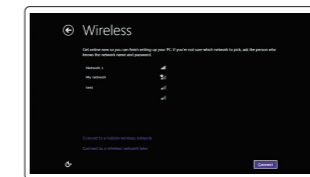
Tuntaskan penataan Windows | Finalice la configuración de Windows  
Hoàn tất cài đặt Windows | Windows إعداد

#### Windows 8.1



#### Enable security and updates

Aktifikan keamanan dan pembaruan  
Active la seguridad y las actualizaciones  
Bật tính năng bảo mật và cập nhật  
تمكين الأمان والتحديثات



#### Connect to your network

Sambungkan ke jaringan Anda  
Conéctese a una red  
Kết nối vào mạng của bạn  
التوصيل بالشبكة

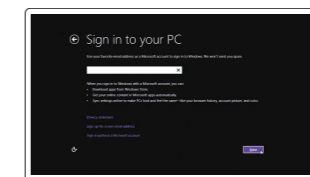
**NOTE:** If you are connecting to a secured wireless network, enter the password for the wireless network access when prompted.

**CATATAN:** Jika Anda menghubungkan ke jaringan nirkabel aman, masukkan kata sandi untuk akses jaringan nirkabel tersebut saat diminta.

**NOTA:** Si se conecta a una red inalámbrica segura, introduzca la contraseña de acceso a la red inalámbrica cuando se le solicite.

**GHI CHÚ:** Nếu bạn đang kết nối với một mạng không dây bảo mật, hãy nhập mật khẩu để truy cập mạng không dây khi được nhắc.

**ملاحظة:** في حالة اتصالك بشبكة لاسلكية مؤمنة، أدخل كلمة المرور لوصول الشبكة اللاسلكية عند مطالبتك.



#### Sign-in to your Microsoft account or create a local account

Masuk ke akun Microsoft Anda atau buat akun lokal  
Inicie sesión en su cuenta de Microsoft o cree una cuenta local

Đăng nhập vào tài khoản Microsoft của bạn và tạo tài khoản trên máy tính

قمب تسجيل الدخول إلى حساب Microsoft أو قم بإنشاء حساب محلي

#### Product support and manuals

Manual dan dukungan produk  
Soporte del producto y manuales  
Hỗ trợ sản phẩm và sách hướng dẫn  
دعم المنتج والدلائل

dell.com/support  
dell.com/support/manuals

#### Contact Dell

Hubungi Dell | Póngase en contacto con Dell  
Liên hệ Dell | Dell الاتصال بـ

dell.com/contactdell

#### Regulatory and safety

Regulasi dan keselamatan | Normativa y seguridad  
Quy định và an toàn | ممارسات الأمان والممارسات التنظيمية

dell.com/regulatory\_compliance

#### Regulatory model

Model regulatori | Modelo normativo  
Model quy định | الموديل التنظيمي

W11C

#### Regulatory type

Jenis regulatori | Tipo normativo  
Loại quy định | النوع التنظيمي

W11C001

#### Computer model

Model komputer | Modelo de equipo  
Model máy tính | موديل الكمبيوتر

OptiPlex 7440 AIO



06YMTNA00

© 2015 Dell Inc.  
© 2015 Microsoft Corporation.



Printed in China.  
2015-07

